

# < 町屋斎場 (博善系) >

## ① 霊柩車到着

- ・正面に横につける
- ・職員が案内中に受付へ
- 火葬許可書の提出

## ② 告別室にて焼香

- ・位牌、写真は休憩室へ移動
- ・骨壺は事前に注文してある (名前入り)

## ③ 休憩室へ移動

- ・東棟と西棟の3階にある。式場用は2階。
- ・収骨が近くなったら料理屋さんより声掛けあり
- ・火葬約50分

## ④ 収骨室へ移動

- ・収骨放送あり
- ・骨確認なし

## ⑤ 車両に乗車 (ご散会)

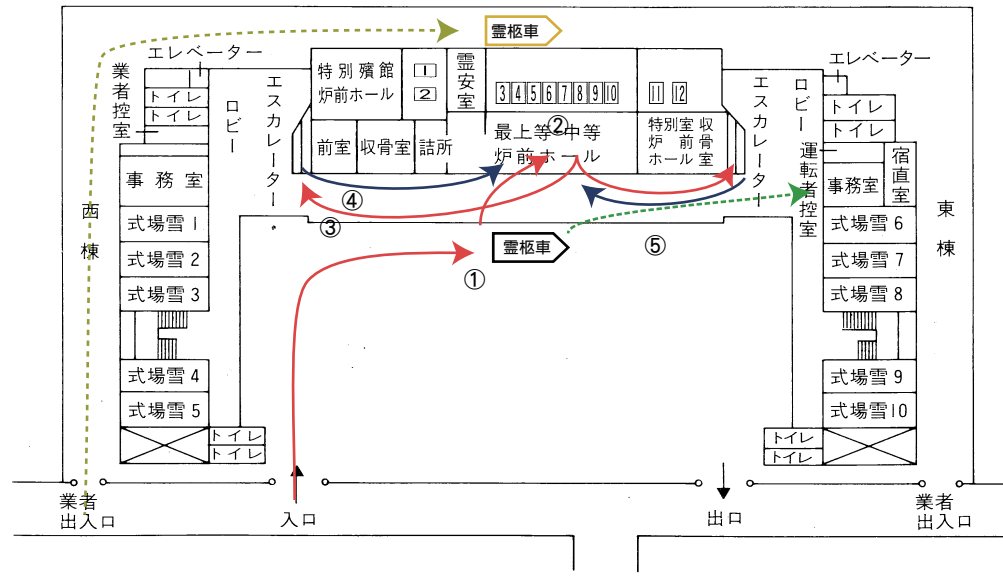
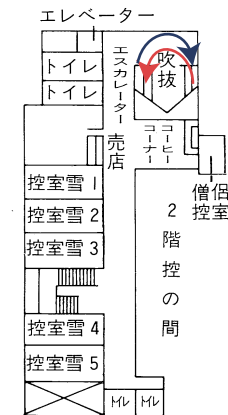
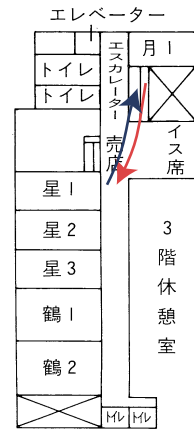
※骨壺は火葬料に含まれている

◎心付あり

火夫 事務所 配膳

※棺保管時

火夫 保管員 配膳



式場控室収容人員表

室名	収容人数
雪	45

休憩室収容人員表

室名	収容人数
鶴	72
星	48
月 1	40
月 2	38
椅子席	24

