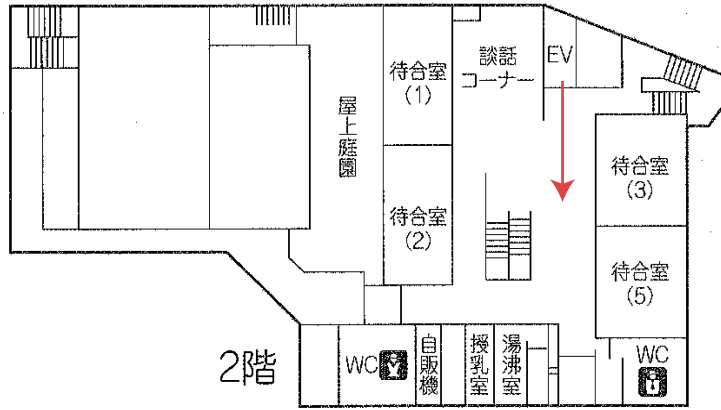


< 青梅市斎場 >



① 霊柩車到着

- ・ 霊柩車は入口前に着ける (30分~15分前に着)
- ・ 遺体を下し告別室へ
- ・ 事務所に
火葬許可書・作業許可書の提出
火葬料の支払い

② 告別室にて焼香

③ 炉前ホールへ移動

- ・ 位牌、写真は持って行く
- ・ 位牌、写真は炉前に置きっぱなし

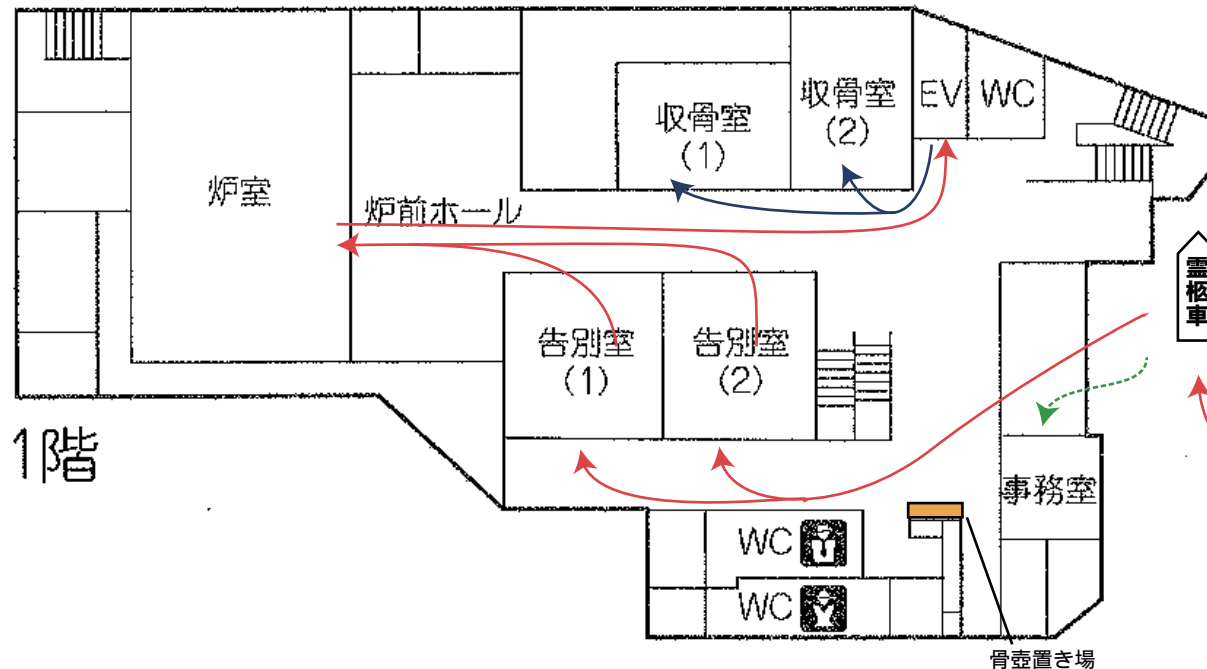
④ 休憩室へ移動

- ・ 2階にある。
- ・ 火葬約60分

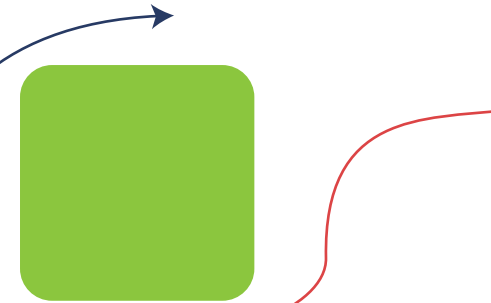
⑤ 収骨室へ移動

- ・ 冷却時に収骨放送あり
- ・ 代表3人位お骨確認
- ・ それ以外の人は収骨室へ

⑥ 車両に乗車 (ご散会)



霊柩車



バス

骨壺置き場